



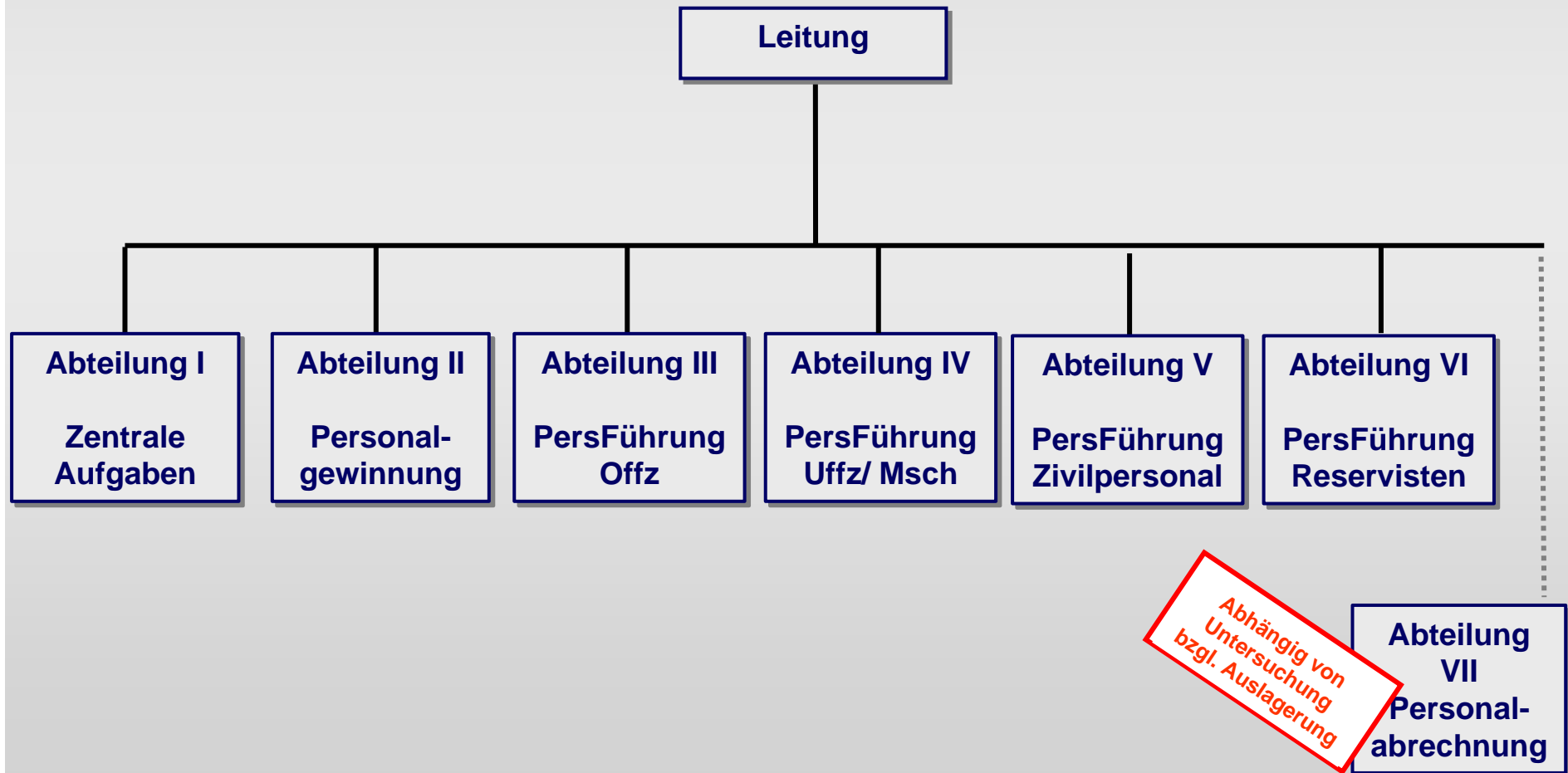
BMVg



Bundesamt für das Personalmanagement der Bundeswehr (BAPersBw)



Bundesamt für das Personalmanagement der Bundeswehr (BAPersBw)





Bundesamt für das Personalmanagement der Bundeswehr (BAPersBw)

Bundeswehrgemeinsame Aufgaben (mil./ziv.)

Abteilung I

Zentrale Aufgaben

Zentrale
Führungsaufgaben
„nach innen“

klassische
Stabsaufgaben

Zentrale
Fachaufgaben
„nach außen“

- z.B.
- Pers-Lage
 - SASPF
 - Sozialdienst
 - Wohnungsfürsorge
 - Kinderbetreuungsmöglichkeiten
 - Vertretungsrechte
 - Gleichstellung

Abteilung II

Personalgewinnung

- Steuerung PersG
- Marketing
- Personalpsychologie
- Berufsförderungsdienst
- Assessments
(Offz, gD, hD)



Bundesamt für das Personalmanagement der Bundeswehr (BAPersBw)

Militärische Personalführung

Abteilung III

**PersFührung
Offz**

PersFü HUT

PersFü LUT

PersFü MUT

PersFü San

Abteilung IV

**PersFührung
Uffz/ Msch**

Steuerung

PersFü Uffz/Msch

PersFü UA/FA

Abteilung VI

**PersFührung
Reservisten**

PersFü ResOffz

PersFü ResUffz



Bundesamt für das Personalmanagement der Bundeswehr (BAPersBw)

Zivile Personalführung

Abteilung V

PersFührung
Zivilpersonal

Grundsatz

- Beamtenrecht
- Arbeitsrecht
- Querschnittsaufgaben
- WS- / Prozessführung
- Ziv. Pers-HH
- Beurteilungswesen
- Steuerung der ziv. Aus- / Fortbildung

Personalführung

PersFü
nicht techn.
Dienst

PersFü
tech. Dienst /
Sonderlauf-
bahnen

PersFü
Arbeitnehmer
und
Fachaufsicht

+ vier dislozierte Servicekomponenten



BMVg



Personalgewinnungs- organisation



Fähigkeitsprofile der Elemente

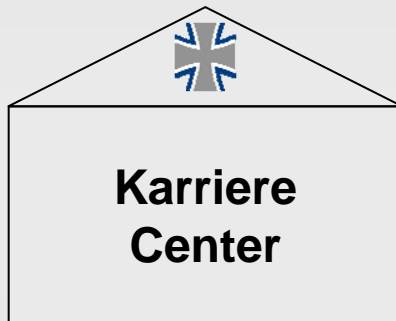


**Karriere
Beratung**

110

- Information
- (Erst)-Beratung
- Betreuung
- Berufsförderungsdienst

Präsenz in der Fläche
und Nähe zur Zielgruppe



**Karriere
Center**

16

- Beratung
- Dienstleistungsüberwachung
- Reservistenbearbeitung
- Ausbildungszusammenarbeit mit Wirtschaft
- Berufsförderungsdienst
- Freiwillige Reservistenarbeit

Repräsentant Bundeswehr als ein Arbeitgeber und Integration fachlich naher Aufgaben

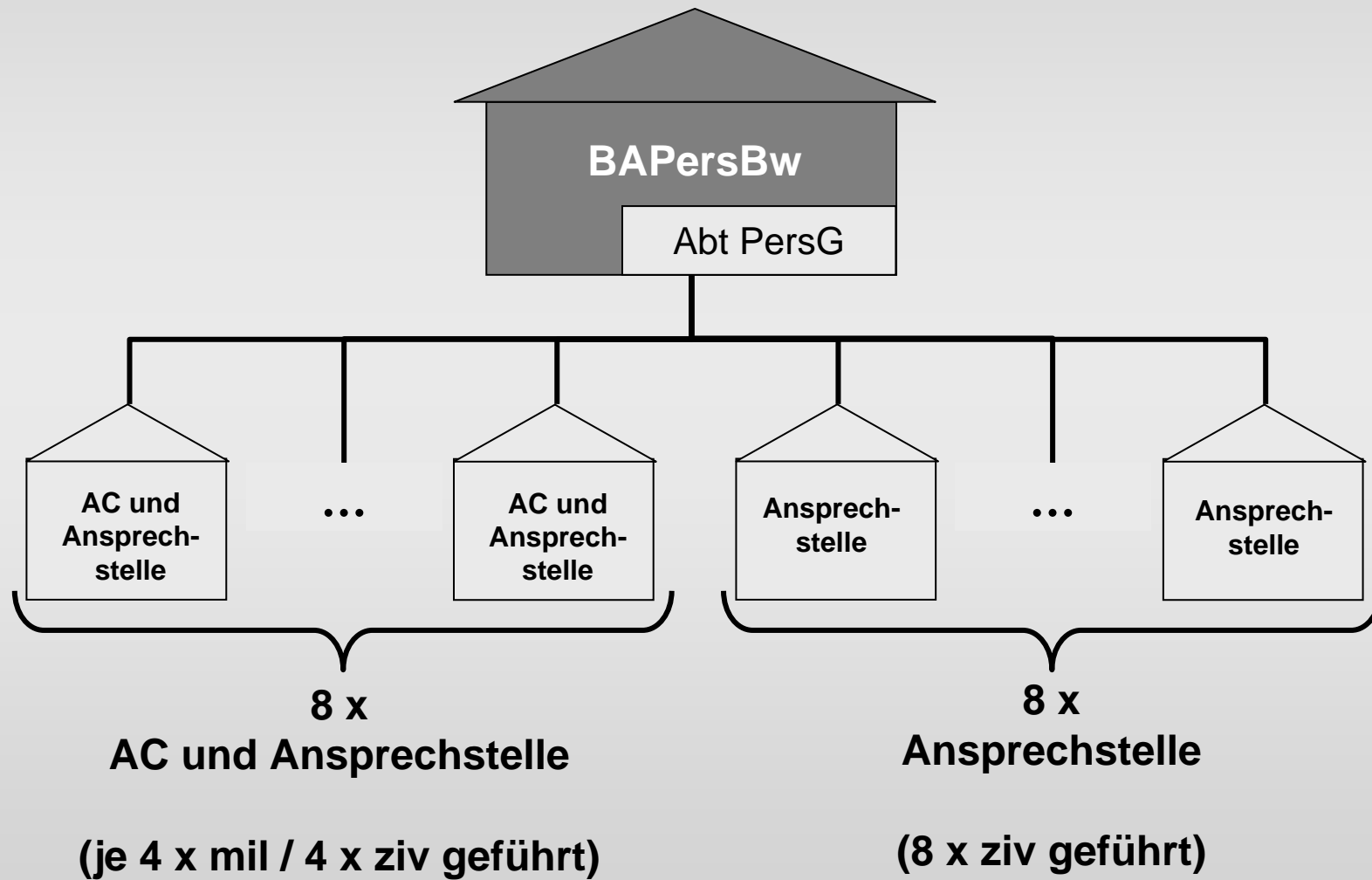
**davon 8
mit
Assessment**

- Steuerung und Koordinierung
- Werbung
- Bewerbungsmanagement
- Assessment mit Einstellung

Potenzialausschöpfung
und
Bewerberfreundlichkeit



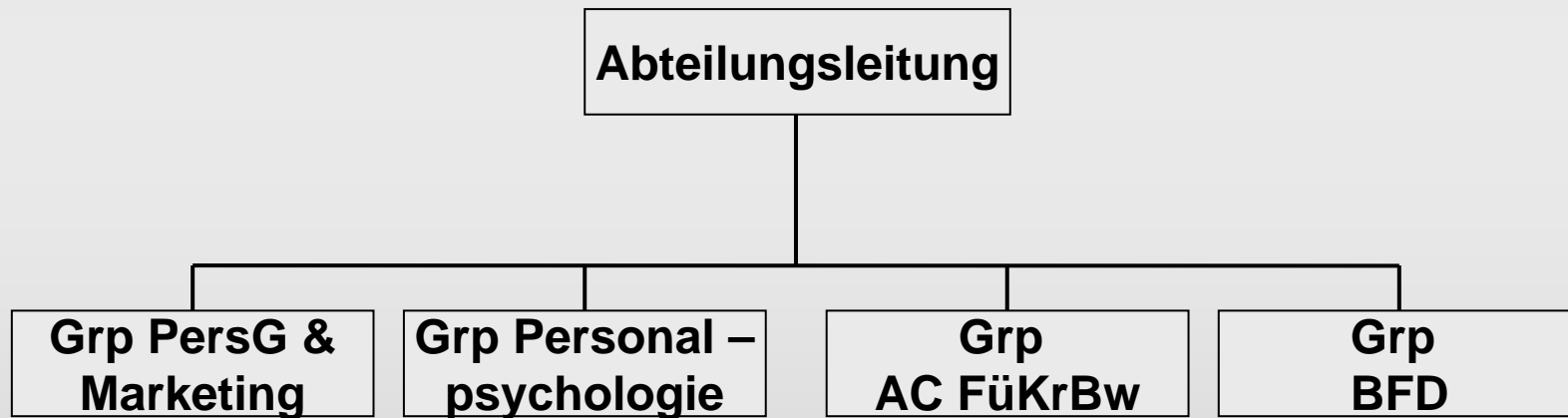
Behördenstruktur





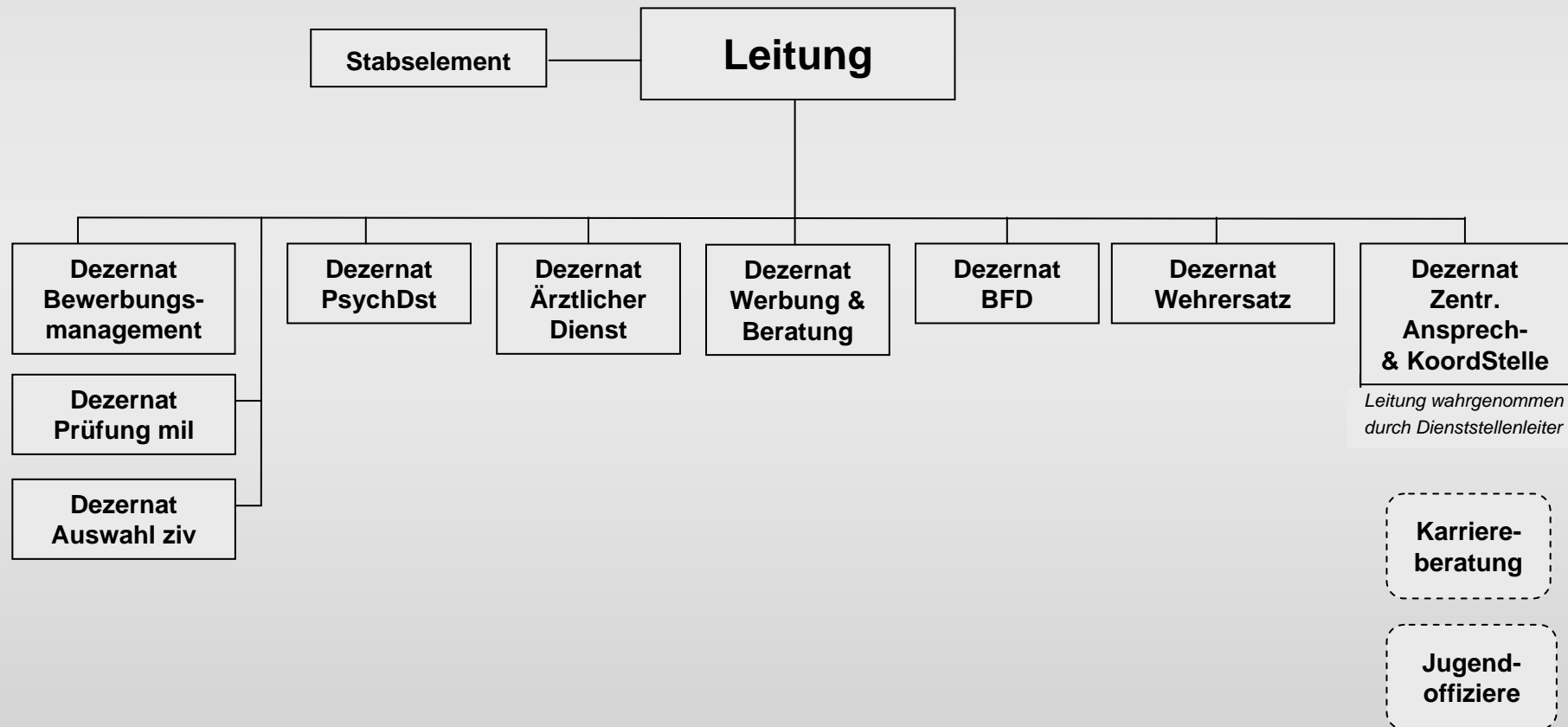
Organisationsstruktur

Abteilung Personalgewinnung



Organisationsstruktur

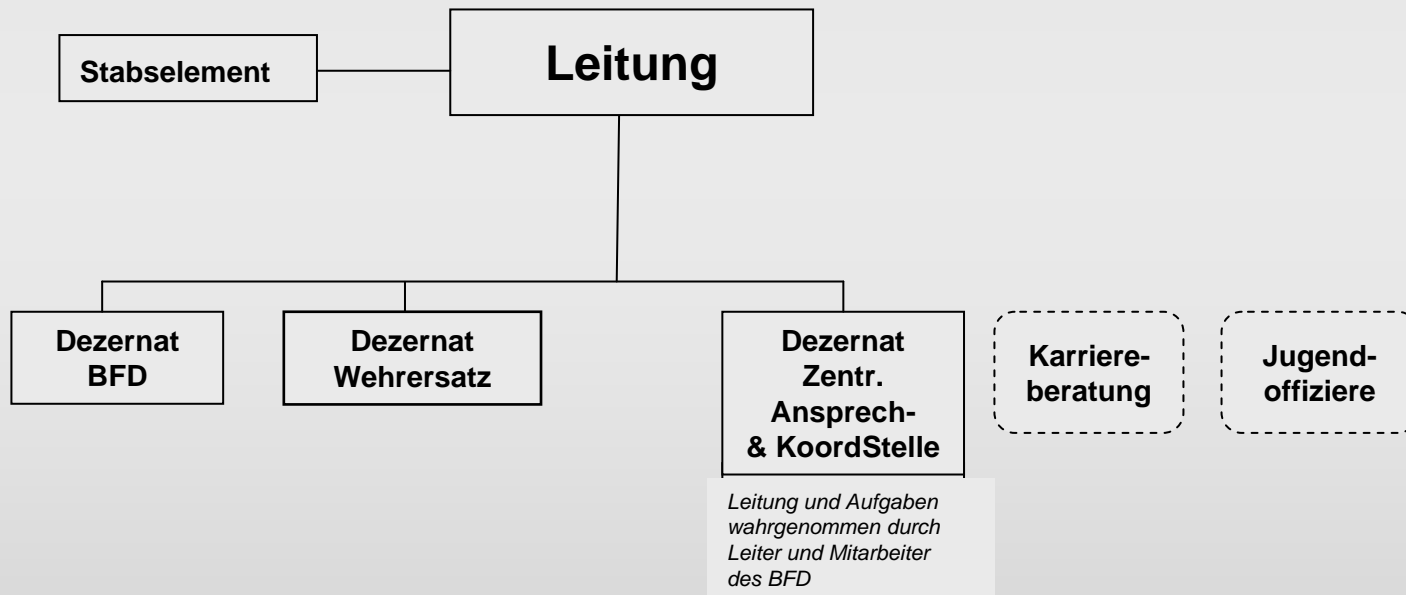
Karrierecenter der Bundeswehr (mit Assessment)





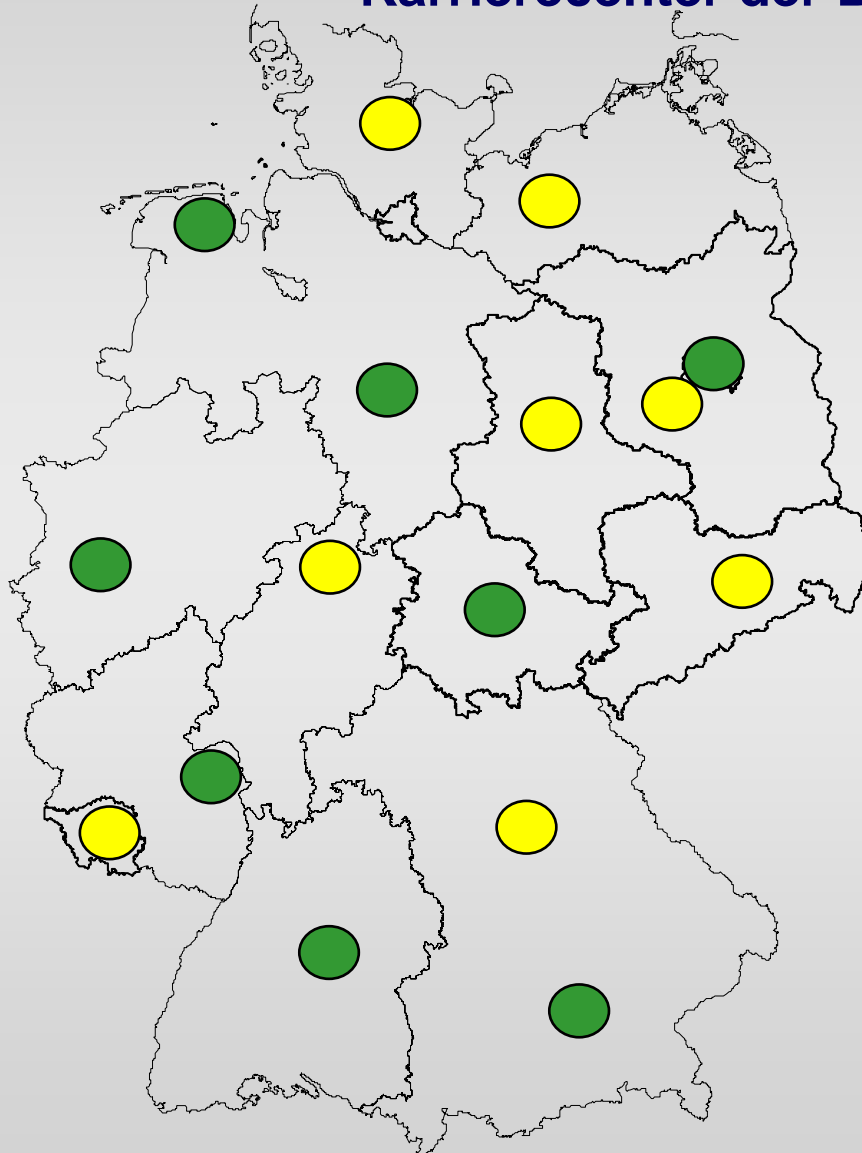
Organisationsstruktur

Karrierecenter der Bundeswehr (ohne Assessment)





Karrierecenter der Bundeswehr

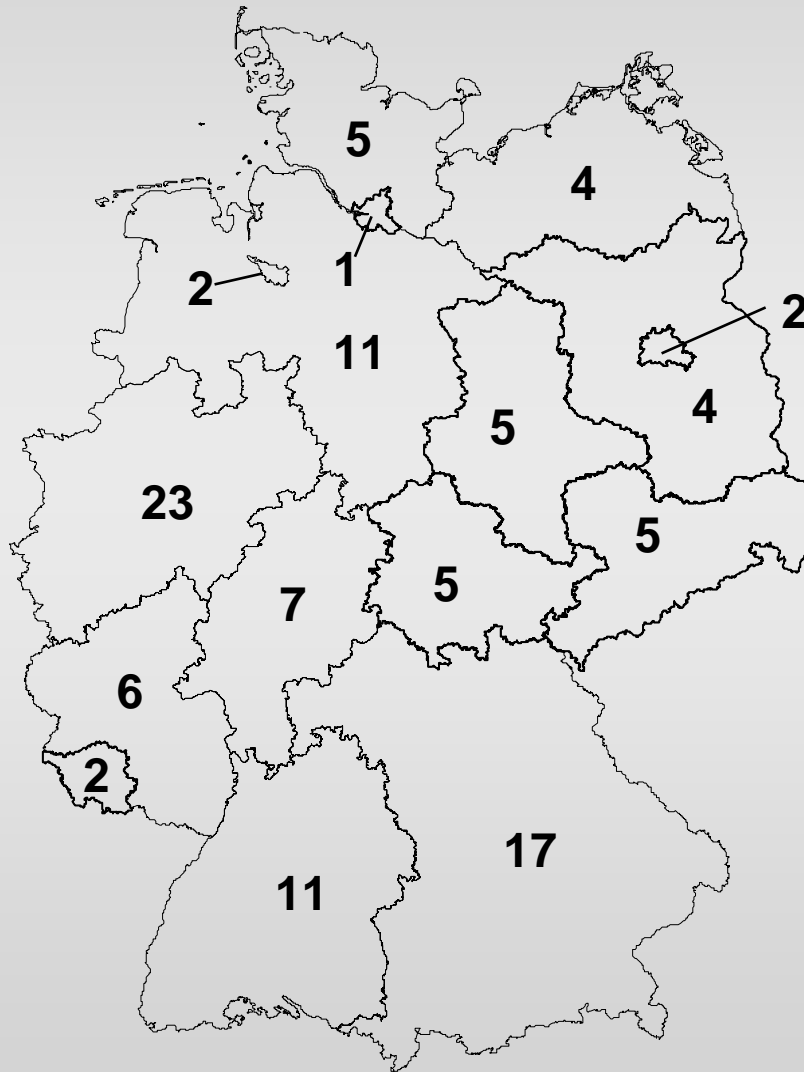


- Karrierecenter AC**
 - Wilhelmshaven
 - Berlin
 - Hannover
 - Düsseldorf
 - Erfurt
 - Mainz
 - Stuttgart
 - München

- Karrierecenter**
 - Kiel
 - Schwerin
 - Potsdam
 - Magdeburg
 - Dresden
 - Kassel
 - Nürnberg
 - Lebach



Karriereberatungsbüros der Bundeswehr



- Information
- (Erst)-Beratung
- Betreuung

110 Büros



BMVg



Bildungszentrum der Bundeswehr

