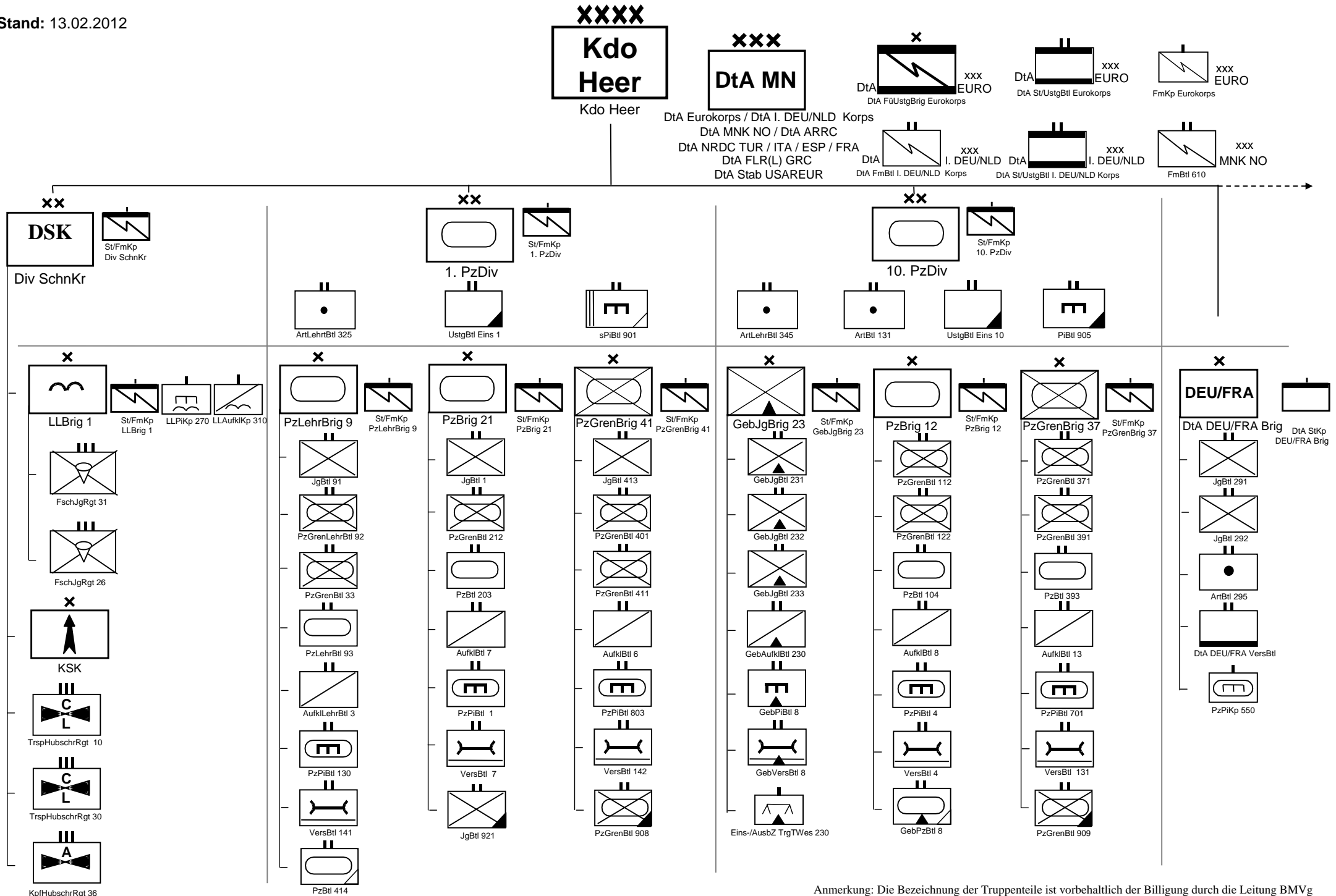


# VS – NUR FÜR DEN DIENSTGEBEAUCH

## HEER2011 (Truppenstruktur)

Stand: 13.02.2012



Anmerkung: Die Bezeichnung der Truppenteile ist vorbehaltlich der Billigung durch die Leitung BMVg

# HEER2011 (MGO)

Stand: 13.02.2012

